



# 超高电压陶瓷电容器

带金属端子

高压电源、激光用

## UHV系列

---

UHV-221A to UHV-253A

UHV-1A to UHV-12A

---

## ⚠ 使用注意事项

### (1) 搬运, 保管时

请避免在高温, 潮湿以及淋雨状态下搬运, 保管。  
请不要放置于 H<sub>2</sub>SO<sub>4</sub>, HCl, HNO<sub>3</sub> 等有毒气体中。  
避免碰撞。

### (2) 操作时

请不要粘上汗水等电解质。请不要光着手操作。  
避免碰撞。  
请勿在螺丝端子上焊接。  
请勿重新加工端子。

### (3) 使用上

尽可能避免来自机械性管道等的放射热量传导给电容器。

### (4) 其他

本产品目录中记载的产品对于需要高度安全性和可靠性的, 或者设备的故障, 误动作, 运转不良可能会给人的生命, 身体及财产等造成损害, 以及有可能产生莫大社会影响的以下用途 (以下称 '特定用途') 中的适用性, 性能发挥, 品质, 本公司不予保证。  
客户预定在本产品目录的范围, 条件之外, 或者在特定用途中使用, 请事先咨询本公司相关部门。本公司会配合客户需求, 一起协商不同于本产品目录中所记载的使用用途。

- (1) 航空, 航天设备
- (2) 运输设备 (电车, 船舶等)
- (3) 医疗设备
- (4) 发电控制设备
- (5) 核动力相关设备
- (6) 海底设备
- (7) 交通工具控制设备

- (8) 公共性的高度信息处理设备
- (9) 军用设备
- (10) 电热用品, 燃烧设备
- (11) 防灾防盗设备
- (12) 各种安全装置
- (13) 其他被认定为特定用途的用途

此外, 对使用本产品目录中所记载产品的设备进行设计时, 请确保符合该设备的使用用途及状态的保护回路和装置, 并设置备用回路等。

# 超高电压陶瓷电容器

RoHS指令对应产品

带金属端子

高压电源、激光用

## UHV系列的概要

### ■特点

- 本系列产品额定电压Edc: 20~50kV。
- ESR较小。
- 低损耗、低失真率。
- 由于是成型的带螺丝金属件端子，因此结构便于安装。
- 适用高可靠性模具树脂。

### ■用途

高电压电源电路（医疗装置用、曝光装置用、工业分析装置用）

### ■使用温度范围、产品重量

型号	温度范围		单个重量 (g)
	工作温度 (°C)	保存温度 (°C)	
UHV-221A	-30 to +85	-30 to +85	14
UHV-222A	-30 to +85	-30 to +85	25
UHV-223A	-30 to +85	-30 to +85	40
UHV-224A	-30 to +85	-30 to +85	53
UHV-1A	-30 to +85	-30 to +85	75
UHV-2A	-30 to +85	-30 to +85	115
UHV-3A	-30 to +85	-30 to +85	170
UHV-231A	-30 to +85	-30 to +85	28
UHV-232A	-30 to +85	-30 to +85	46
UHV-233A	-30 to +85	-30 to +85	63
UHV-4A	-30 to +85	-30 to +85	83
UHV-5A	-30 to +85	-30 to +85	138
UHV-6A	-30 to +85	-30 to +85	210
UHV-241A	-30 to +85	-30 to +85	22
UHV-242A	-30 to +85	-30 to +85	38
UHV-243A	-30 to +85	-30 to +85	72
UHV-7A	-30 to +85	-30 to +85	112
UHV-8A	-30 to +85	-30 to +85	173
UHV-9A	-30 to +85	-30 to +85	261
UHV-251A	-30 to +85	-30 to +85	25
UHV-252A	-30 to +85	-30 to +85	61
UHV-253A	-30 to +85	-30 to +85	88
UHV-10A	-30 to +85	-30 to +85	126
UHV-11A	-30 to +85	-30 to +85	199
UHV-12A	-30 to +85	-30 to +85	297

○RoHS指令对应产品：RoHS指令对应产品的详细内容查看这里。<http://www.tdk.co.jp/rohs/>

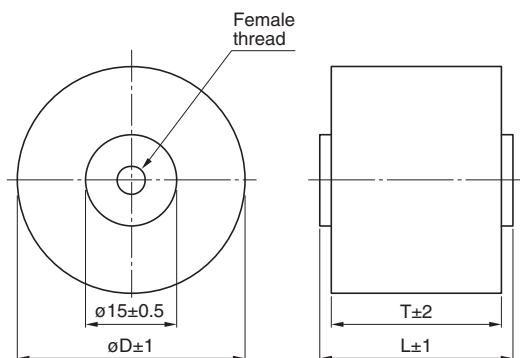
## UHV系列

## UHV-221A~UHV-253A、UHV-1A~UHV-12A



## ■形状与尺寸

## 模制型



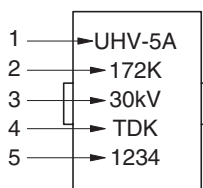
型号	$\phi D$	T	L	螺纹规格
UHV-221A	20	19	23	ISO M4
UHV-222A	25	19	23	ISO M4
UHV-223A	30	19	23	ISO M4
UHV-224A	34	19	23	ISO M4
UHV-1A	38	19	23	ISO M5
UHV-2A	48	19	23	ISO M5
UHV-3A	60	19	23	ISO M5
UHV-231A	25	22	25	ISO M4
UHV-232A	30	22	25	ISO M4
UHV-233A	34	22	25	ISO M4
UHV-4A	38	22	25	ISO M5
UHV-5A	48	22	25	ISO M5
UHV-6A	60	22	25	ISO M5
UHV-241A	20	28	32	ISO M4
UHV-242A	25	28	32	ISO M4
UHV-243A	34	28	32	ISO M4
UHV-7A	38	28	32	ISO M5
UHV-8A	48	28	32	ISO M5
UHV-9A	60	28	32	ISO M5
UHV-251A	20	31	35	ISO M4
UHV-252A	30	31	35	ISO M4
UHV-253A	34	31	35	ISO M4
UHV-10A	38	31	35	ISO M5
UHV-11A	48	31	35	ISO M5
UHV-12A	60	31	35	ISO M5

## □表示

## 表示项目

## 表示例子

1. 型号
2. 标称电容与电容公差符号
3. 额定电压
4. 生产厂家名称 (简称或企业标志)
5. 生产批量编号



## UHV系列 UHV-221A~UHV-253A、UHV-1A~UHV-12A

## ■电气特点

## □特点规格表

种类2 (高介电率类)

温度特性: Z5T (+10~+85°C, +22/-33%)

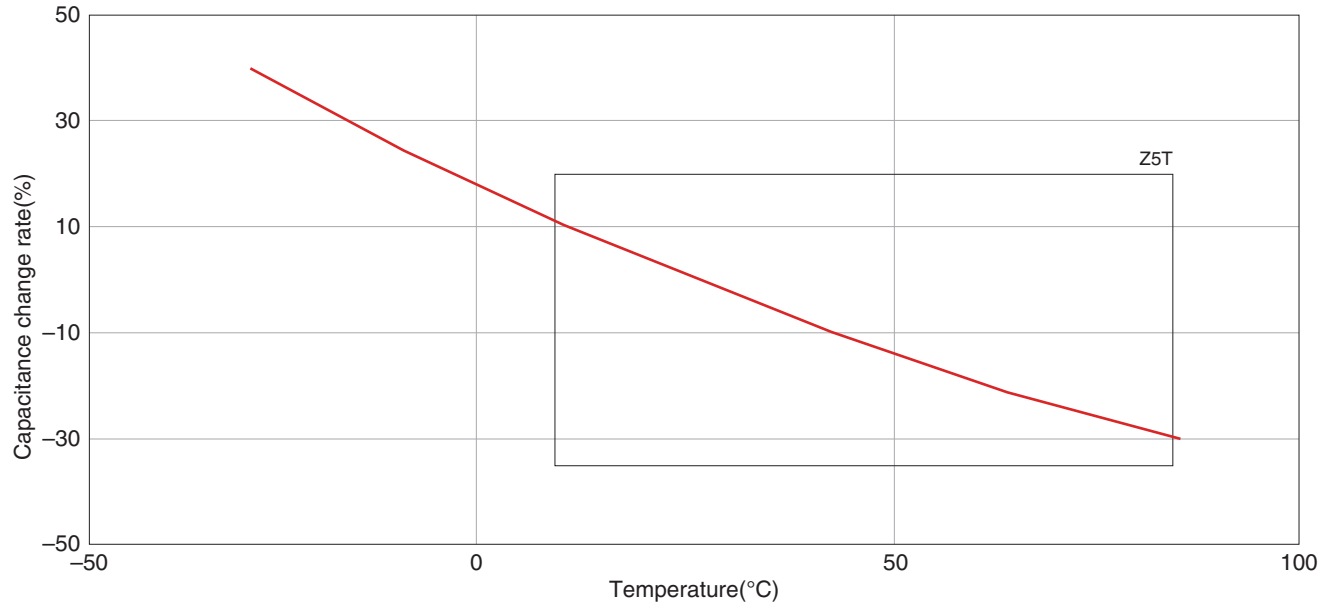
型号	额定电压 (kV)	标称电容 (pF)±10% nom.	耐电压 (kV) [1min, 油中]	损耗 (tanδ) (%) max.	绝缘电阻 (MΩ) min.	部分放电 开始电压 (kV) min. [3PC*]
UHV-221A	20	200	30	0.2	100000	10
UHV-222A	20	400	30	0.2	100000	10
UHV-223A	20	700	30	0.2	100000	10
UHV-224A	20	1,000	30	0.2	100000	10
UHV-1A	20	1,400	30	0.2	100000	10
UHV-2A	20	2,500	30	0.2	100000	10
UHV-3A	20	4,000	30	0.2	100000	10
UHV-231A	30	200	45	0.2	100000	15
UHV-232A	30	400	45	0.2	100000	15
UHV-233A	30	700	45	0.2	100000	15
UHV-4A	30	940	45	0.2	100000	15
UHV-5A	30	1,700	45	0.2	100000	15
UHV-6A	30	2,700	45	0.2	100000	15
UHV-241A	40	100	60	0.2	100000	20
UHV-242A	40	200	60	0.2	100000	20
UHV-243A	40	400	60	0.2	100000	20
UHV-7A	40	700	60	0.2	100000	20
UHV-8A	40	1,300	60	0.2	100000	20
UHV-9A	40	2,000	60	0.2	100000	20
UHV-251A	50	100	75	0.2	100000	25
UHV-252A	50	200	75	0.2	100000	25
UHV-253A	50	400	75	0.2	100000	25
UHV-10A	50	560	75	0.2	100000	25
UHV-11A	50	1,000	75	0.2	100000	25
UHV-12A	50	1,700	75	0.2	100000	25

\* PC: Pico coulomb.

# UHV系列 UHV-221A~UHV-253A、UHV-1A~UHV-12A

## ■ 电气特点

### □ 电容温度特性



### □ 电容直流偏压特性

